



Image by Freepik

בחינת מידת ההגנה הפיננסית שמערכת הבריאות בישראל מקנה לתושביה

ד"ר רות וייצברג ושרביט פיאלקו

12.12.2023



הגנה פיננסית היא אחת ממטרות-העל של מערכות בריאות

משמעותה שעלות השימוש בשירותי בריאות אינו מוביל לקושי כלכלי או לצרכים שלא נענים

← טרם נחקרה מידת ההגנה הפיננסית בישראל

THE WHO HEALTH SYSTEM FRAMEWORK

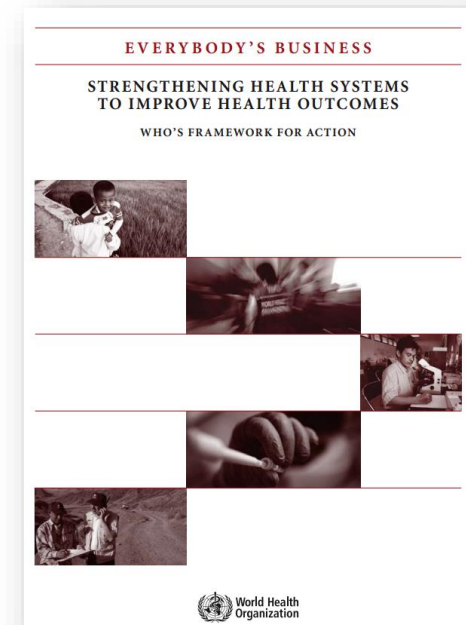
SYSTEM BUILDING BLOCKS



ACCESS
COVERAGE
QUALITY
SAFETY



OVERALL GOALS / OUTCOMES





Source: Thomson et.al, 2019

מטרות



מטרת-העל: לבחון את מידת ההגנה הפיננסית שמערכת הבריאות בישראל מקנה לתושביה
← ההגנה הפיננסית נמדדת באמצעות מדדים שפותחו על ידי ארגון הבריאות העולמי

1. אילו שירותים מערערים הגנה פיננסית?
2. מגמות בין 2005 ל-2019
3. השוואה למדינות באירופה



ניתוח לונגיטודינלי של נתוני סקרי הוצאות משק הבית של הלמ"ס
בשנים 2005-2019
סך ההוצאה (צריכה) של משק הבית = פרוקסי לרמת החיים

הוצאות מהכיס על שירותי בריאות
העולים על 40% מההכנסה הפנויה
של משק הבית אחרי הוצאות על צרכים
בסיסיים (מזון, דיור, מים, חשמל וגז)

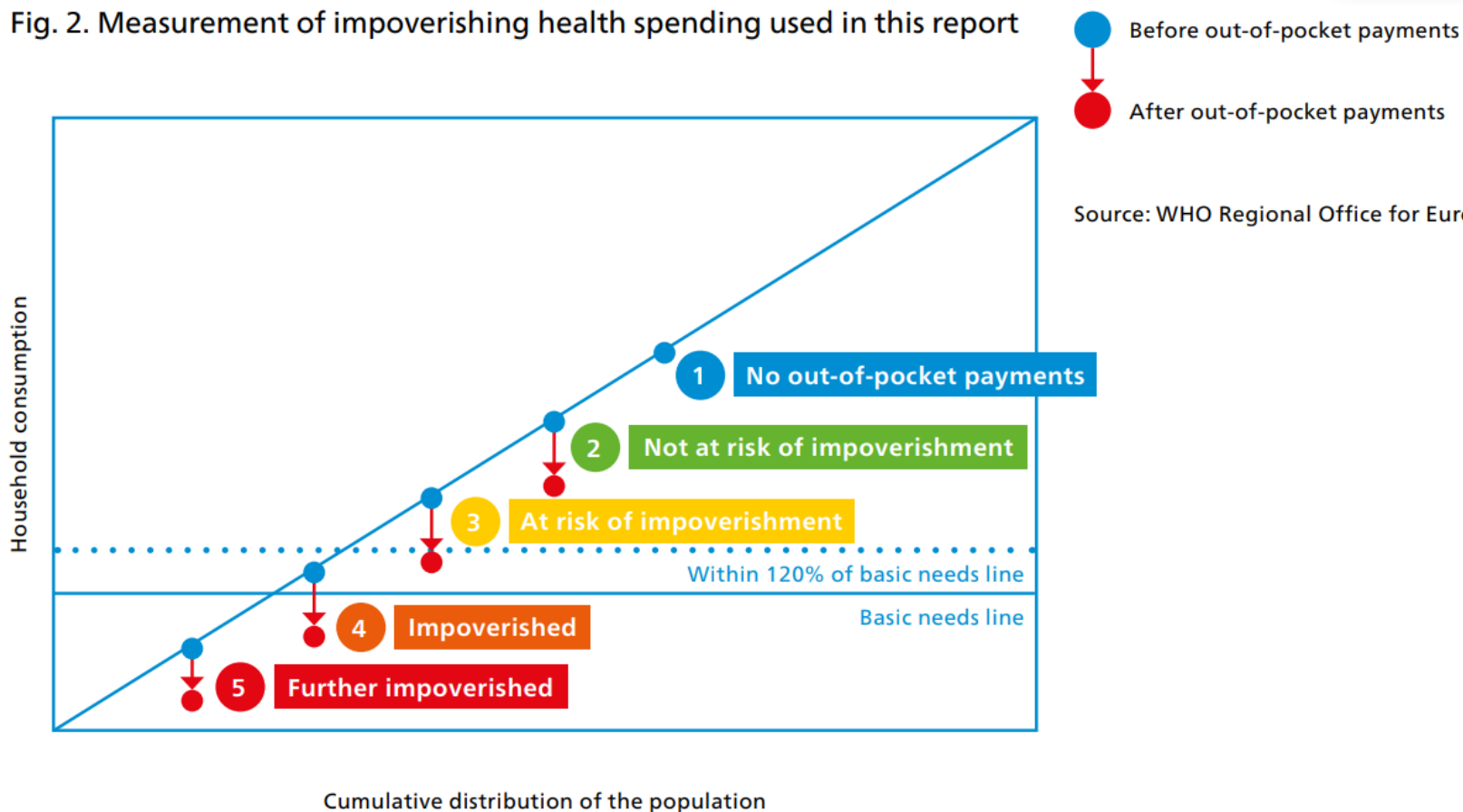
הוצאה
קטסטרופלית

הוצאות מהכיס עשויות לדחוק משקי בית להתרוששות



התרוששות: סך הצריכה של משק הבית לאחר ניכוי הוצאות מהכיס על שירותי בריאות יורדת מתחת לקו הצרכים הבסיסיים

Fig. 2. Measurement of impoverishing health spending used in this report



Source: Thomson et.al, 2019
<https://apps.who.int/iris/bitstream/handle/10665/311654/9789289054058-eng.pdf?sequence=1&isAllowed=y>



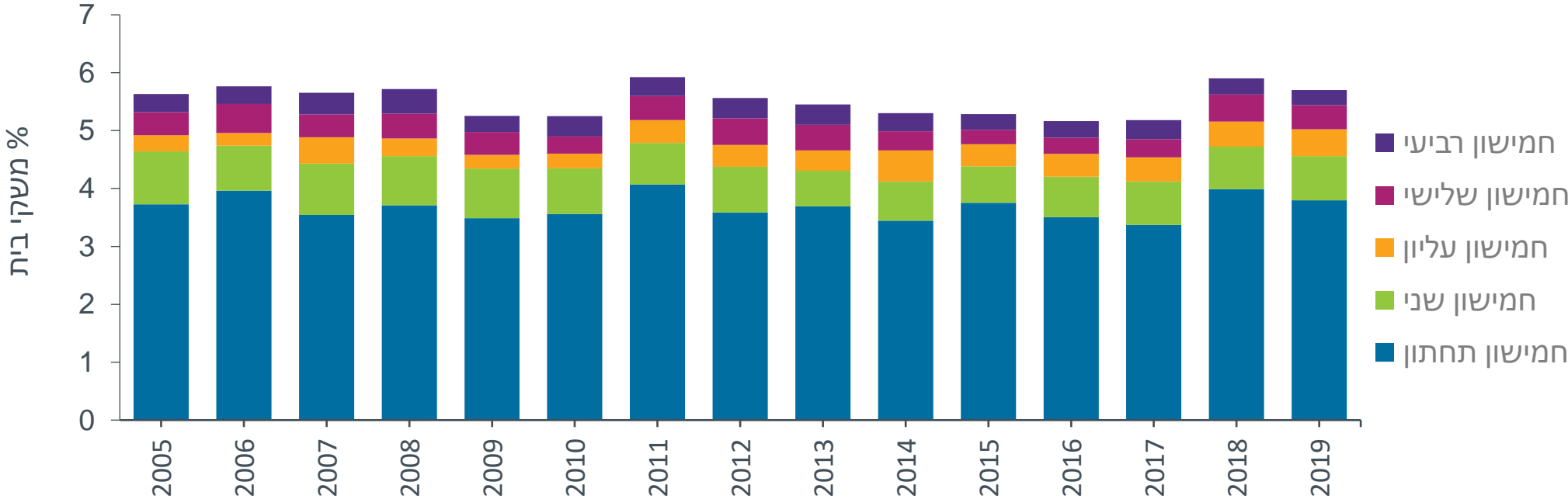
ממצאים



בשנת 2019 הוצאות מהכיס על בריאות היו קטסטרופליות בקרב 5.5% ממשקי הבית

רוב ההוצאות הקטסטרופליות הן של המשתתפים לחמישון התחתון

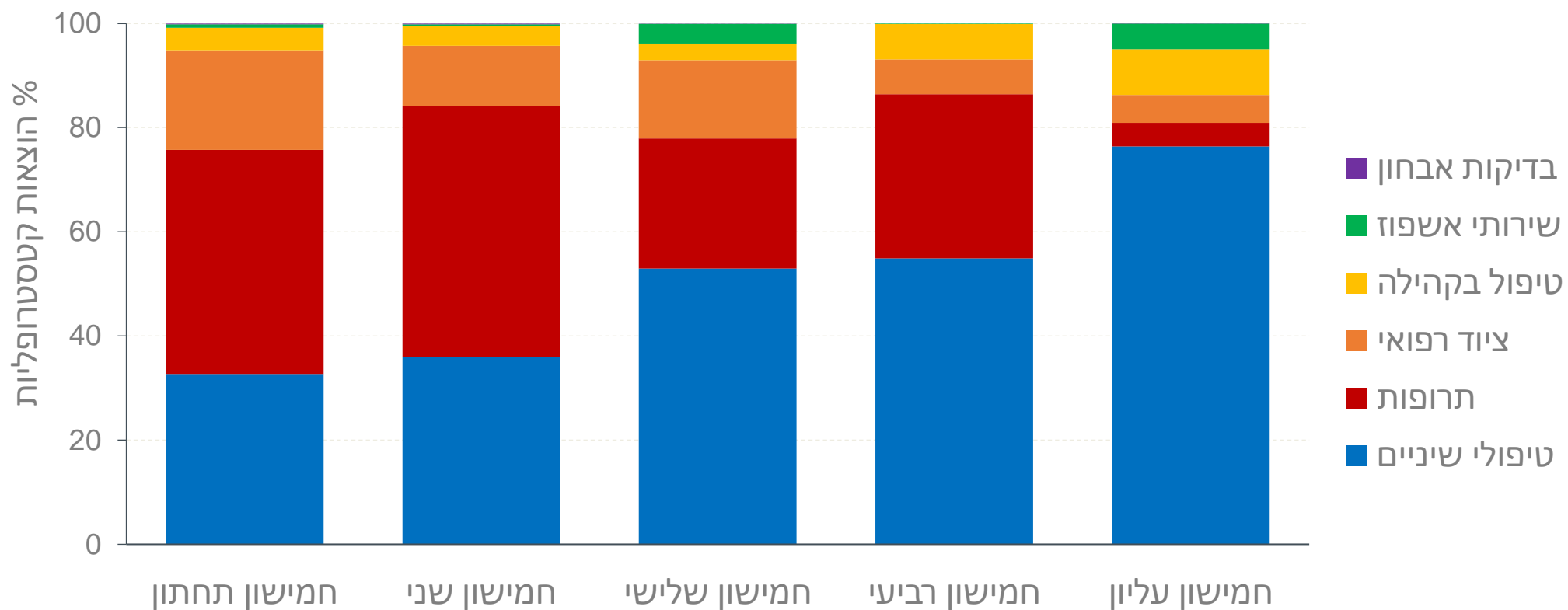
משקי בית עם הוצאה קטסטרופלית עבור שירותי בריאות
לפי חמישון ולפי שנה (באחוזים)



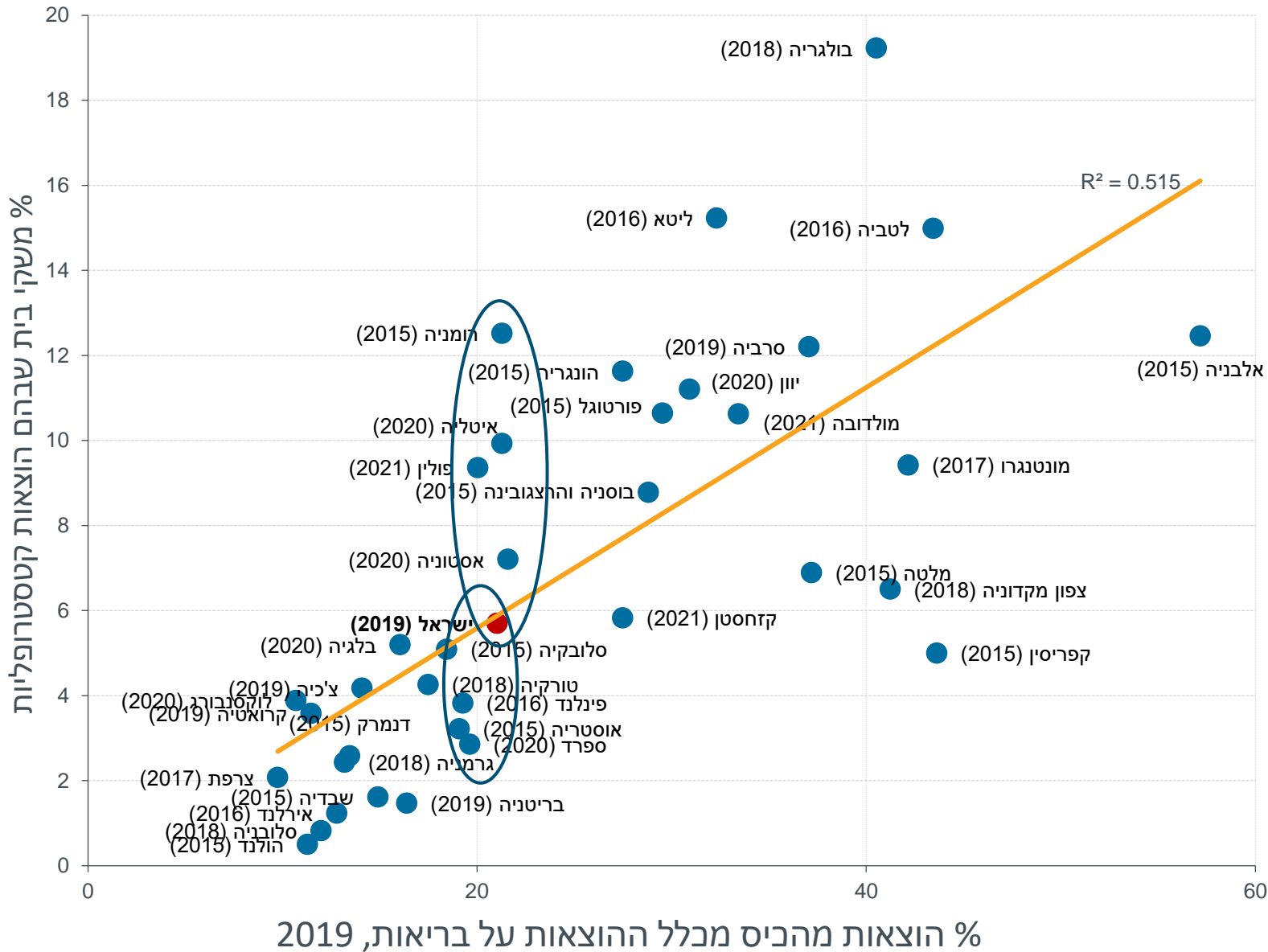
השירותים העיקריים שגורמים להוצאות קטסטרופליות: תרופות (לעניים), טיפולי שיניים (לעשירים)



הוצאות בריאות קטסטרופליות, לפי סוג השירות וחמישון-צריכה,
2019 (באחוזים)



הוצאות קטסטרופליות והוצאות מהכיס מתוך כלל ההוצאות על בריאות,
לפי מדינה (באחוזים)

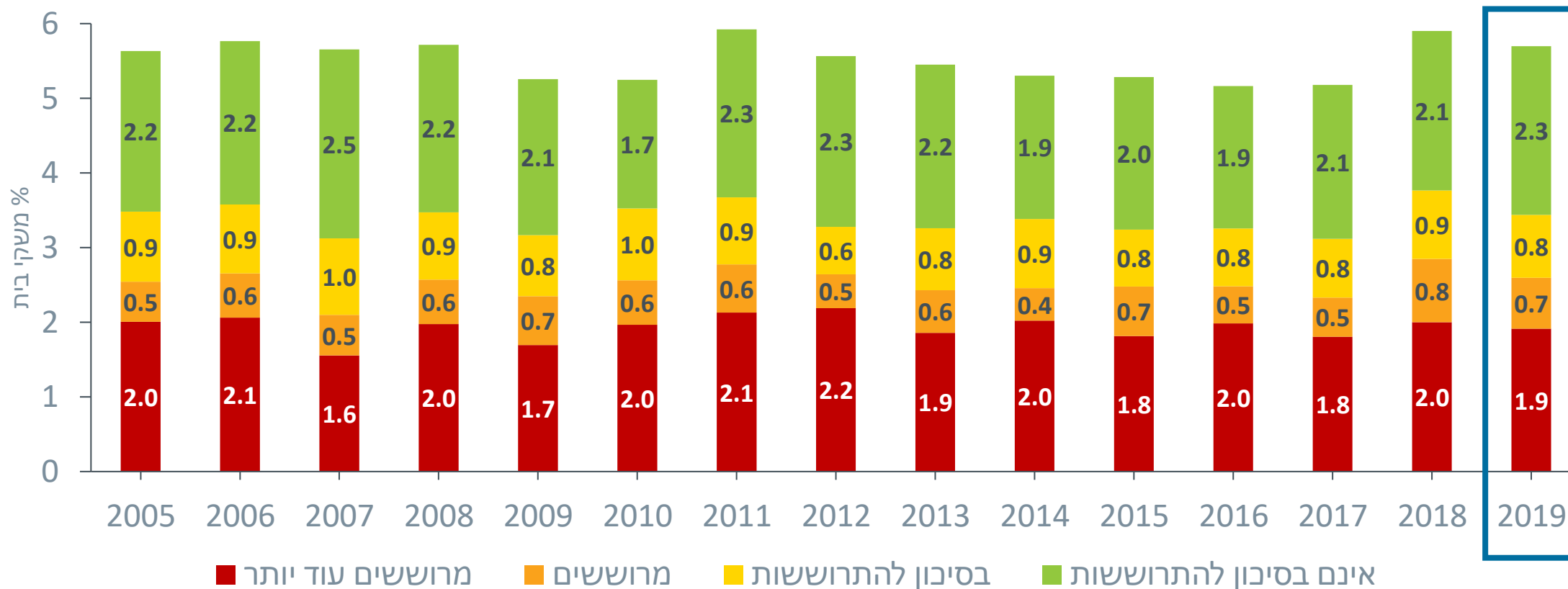


בישראל שיעור
ממוצע של משקי
בית שבהם הוצאות
קטסטרופליות,
בהשוואה למדינות
שבהן רמה דומה
של הוצאות מהכיס
ב-2019

מרבית משקי הבית שבהם הוצאות קטסטרופליות מתרוששים או שהם בסיכון להתרוששות הממצא יציב על פני הזמן

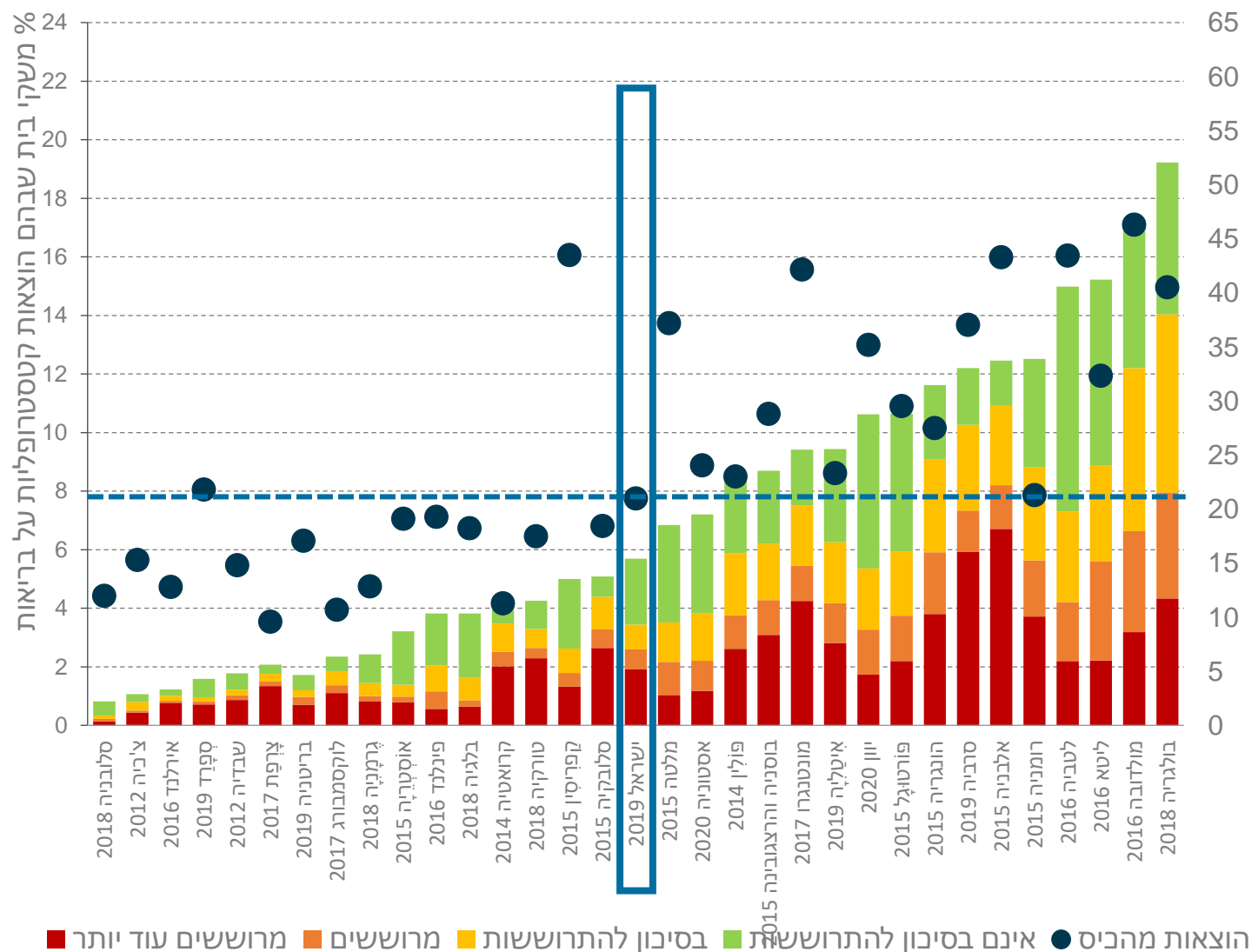


משקי בית שבהם הוצאות קטסטרופליות על בריאות, לפי הסיכון להתרוששות ושנה (באחוזים)





משקי בית באירופה שבהם הוצאות קטטרופליות על בריאות, לפי הסיכון להתרוששות והוצאות מהכיס (באחוזים)



הוצאות מהכיס מעל 10% מההוצאות על בריאות

מבנה ההוצאות מהכיס בישראל מוביל יותר משקי בית להוצאות קטטרופליות ולהתרוששות, זאת לעומת מדינות באירופה שבהן רמה דומה של הוצאות מהכיס ב-2019



מסקנות והמלצות



שיפור בהגנה הפיננסית שמדינת ישראל מקנה לתושביה יושג על ידי

- הרחבת הכיסוי של הסל הציבורי והגדלת ההוצאה הציבורית על בריאות
- שינוי מבנה ההשתתפויות העצמיות

תרופות הן הגורם העיקרי להוצאות קטסטרופליות בקרב המשתייכים לחמישון התחתון ולחמישון השני

- 13% מן המשתייכים לחמישון התחתון מוותרים על תרופות בגלל תשלום (סקר חבב"ם, 2022)
- ← כדאי לשנות את מדיניות ההשתתפויות העצמיות להיטל אחיד במקום אחוז מהעלות

הכיסוי של טיפולי שיניים הוא חלקי, והוא הגורם העיקרי להוצאות קטסטרופליות

- 31% מן המשתייכים לחמישון התחתון מוותרים על טיפולי שיניים בגלל תשלום (סקר חבב"ם, 2018)
- ← כדאי להרחיב את הכיסוי לבני 18-72

ההוצאות הפרטיות גבוהות ומהוות מקור מימון גרסיבי

- ← כדאי לקשור את התשלום ליכולת לשלם ולנתק אותו מהצורך:
- להגדיל את חלקו של המימון הציבורי
- לתת הנחות בהשתתפויות עצמיות לפי מבחן הכנסה



תודה רבה

רות וייצברג | ruthw@jdc.org

שרביט פיאלקו | sharvitfi@jdc.org

מחקר זה מומן בסיוע: ארגון הבריאות העולמי, משרד הבריאות ומשרד הרווחה

